

Eau, Terre, Verdure.

## La saison agricole 2017 dans nos bocages burkinabè de Barga, Goèma, Guiè et Filly / octobre 2017

**À Barga**, c'est avec une pluie de 13 millimètres que

Septembre 2017	
Date	Millimètres de pluies
9	13
<b>Total</b>	<b>13</b>

la saison des pluies s'achève. Cette dernière pluie a permis à certains champs de parachever leur maturation. Nos champs d'essai de sorgho en sont l'illustration parfaite.



Les tableaux ci-dessous font état des rendements des récoltes dans les différents champs :

Pluviométrie 2017 (Millimètre d'eau)	Rendement des champs en culture traditionnelle (kg/hectare)	Rendement des champs Zai des paysans (kg/hectare)	Rendement des champs d'essais de la ferme pilote (kg/hectare)	Rendement des champs directeur de la ferme pilote (Kg/hectares)
<b>582</b>	<b>1 100</b>	<b>N.R.</b>	<b>1 350</b>	<b>650</b>



La réunion du bureau exécutif s'est tenue à la ferme pilote et nous avons abordé principalement les questions liées à l'évolution des activités à la ferme et sur le site du périmètre de Landao.

Aussi, à la ferme, nous continuons à faucher et à entreposer l'herbe pour l'utiliser dans des essais de paillage épais.



Enfin la réunion du Conseil d'Administration s'est tenue dans le village de Pabio. Le secrétaire a fait un compte rendu de la précédente réunion du bureau exécutif qui s'est tenue à la ferme. Rendez-vous a été pris le 15 novembre à Kerga.



Par Sosthène NIKIEMA  
Directeur de la Ferme pilote de Barga dans le Yatenga  
[barga.awb@eauterreverdure.org](mailto:barga.awb@eauterreverdure.org)



Mois d'octobre 2017	
Dates	Millimètres de pluie
8	8
<b>Total</b>	<b>8</b>

**À Goèma**, la pluviométrie mensuelle de 8 mm fut une désillusion car on espérait plus pour compenser le déficit pluviométrique de septembre. Cette pluie de 8 mm met fin à la saison pluvieuse de cette année qui a cumulé 31 pluies et nous a

donné les rendements suivants :

Pluviométrie 2017 (Millimètre d'eau)	Rendement des champs en culture traditionnelle (kg/hectare)	Rendement des champs Zaï des paysans (kg/hectare)	Rendement des champs d'essais de la ferme pilote (kg/hectare)	Rendement des champs directeur de la ferme pilote (Kg/hectares)
<b>676</b>	<b>640</b>	<b>1 411</b>	<b>1 650</b>	<b>1 301</b>



**Suite et fin du compostage de saison pluvieuse** : entrepris en début de saison pluvieuse nous avons produit la quasi-totalité de nos besoins en compost pour la prochaine saison pluvieuse.

**Réunion mensuelle du Conseil d'administration (CA)**, avec pour décision principale l'ouverture l'association Tenkeega de Goèma aux villages voisins qui souhaiteraient y adhérer.



**Encadrement des bénéficiaires du périmètre de Toéghin**, pour mettre en place de manière participative un ensemble de règles pour la bonne gestion du périmètre notamment des amendes en cas de dégradation du grillage, les feux de brousse, etc.

**A la pépinière**, après la tyrolienne et la construction de l'auvent, c'est la dalle de l'auvent qui a été coulée.



**Remise de fournitures médicales** au Centre de Santé de Lebda par notre partenaire Mil'École ; une action très appréciée par les infirmiers de Lebda qui manquent de matériel.

Par Mahamadi SORGHO  
 Directeur de la FP Goèma dans le Sanmatenga  
[goema.atg@eauterreverdure.org](mailto:goema.atg@eauterreverdure.org)







## ONG TERRE VERTE

### À Guiè, À Guiè, nous avons

reçu deux petites pluies durant la première décade d'octobre, nous donnant ainsi un total de 633 mm

pour cette année. La sécheresse du mois d'août a particulièrement compromis la production agricole sur l'ensemble de la région.

Dans nos champs expérimentaux, les récoltes ont été faites en

quelques heures seulement. Nous avons obtenu un rendement de 422 kg/ha, le plus faible jamais enregistré. Ci-dessous le tableau des rendements :

Pluviométrie/ Octobre 2017	
Dates	Millimètres de pluie
3	5
8	8
<b>Total</b>	<b>13</b>

Pluviométrie 2017 (Millimètre d'eau)	Rendement des champs en culture traditionnelle (kg/hectare)	Rendement des champs Zaï des paysans (kg/hectare)	Rendement des champs d'essais de la ferme pilote (kg/hectare)	Rendement champ des apprentis promo 2016 (kg/hectare)
<b>633</b>	<b>709</b>	<b>982</b>	<b>422</b>	<b>474</b>

Nous reviendrons plus en détail sur ces chiffres dans notre rapport annuel.



La Cellule des aménagements fonciers a repris ses activités d'arpentage de la deuxième partie du périmètre de Guiè/Konkoos-raogo avec le défrichage et l'implantation des bankas. Ce projet sera certainement une source importante de revenu pour les populations qui s'apprêtent à affronter une année 2018 qui s'annonce particulièrement difficile sur le plan alimentaire.

de la production pour 2018 se passent bien avec la préparation et l'ensemencement des pots.



À la pépinière, les préparatifs

Les apprentis de la promotion 2016 de l'École du Bocage ont effectué un voyage de découverte de la région à vélo. Ils ont pu visiter plusieurs associations et découvrir ce qui se passe ailleurs. L'objectif de ce voyage est de leur permettre de voir d'autres initiatives dans le domaine agricole en général.



Rédigé par Seydou KABORE  
 Directeur FP Guiè dans l'Oubritenga  
[guie.azn@eauterreverdure.org](mailto:guie.azn@eauterreverdure.org)



## ONG TERRE VERTE

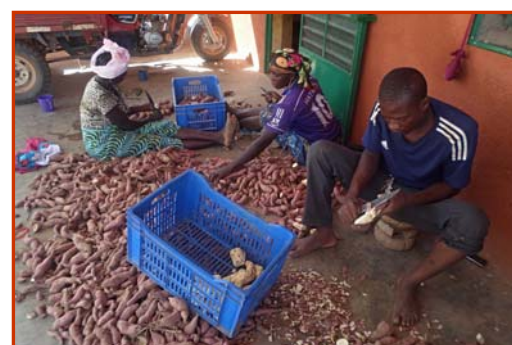
**A Filly**, avec une seule pluie de 22 mm en ce mois d'octobre, la campagne agricole 2017 s'est achevée sur des chapeaux de roue. Le suspens de l'irrégularité et de l'insuffisance des pluies aura donc duré tout le long de la campagne ! La sévère poche de sécheresse, enregistrée à Filly entre le 22 septembre et le 8 octobre, a porté un coup fatal à la maturité du sorgho, faisant chuter grandement les rendements agricoles. C'est donc sur un bilan bien mitigé que cette campagne s'achève.



Octobre 2017	
Dates	Millimètres de pluie
8	22
<b>Total</b>	<b>22</b>

Pluviométrie 2017 (mm d'eau)	Rendement des champs en culture traditionnelle (Kg/hectare)	Rendement des champs Zaï des paysans (Kg/hectare)	Rendement du champ d'essais de la ferme pilote (Kg/hectare)	Rendement de champ du directeur de la ferme pilote (Kg/hectare)
<b>758</b>	<b>740</b>	<b>927</b>	<b>1 650</b>	<b>1 550</b>

Nous venons de récolter notre champ de patate douce que nous avons expérimenté cette année.



Par Pamoussa SAWADOGO  
 Directeur de la FP Filly dans le Yatenga  
[filly.afw@eauterreverdure.org](mailto:filly.afw@eauterreverdure.org)